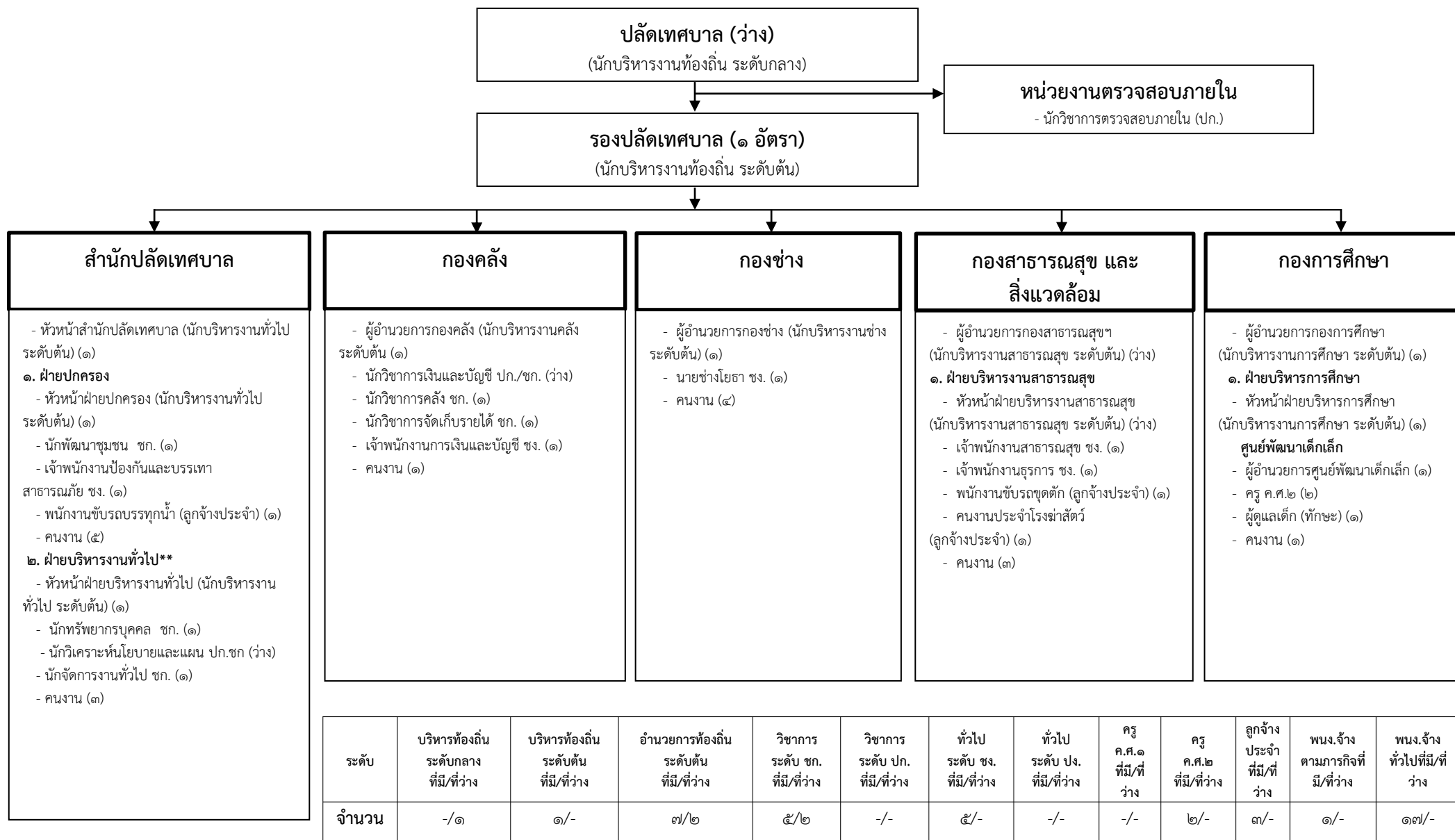
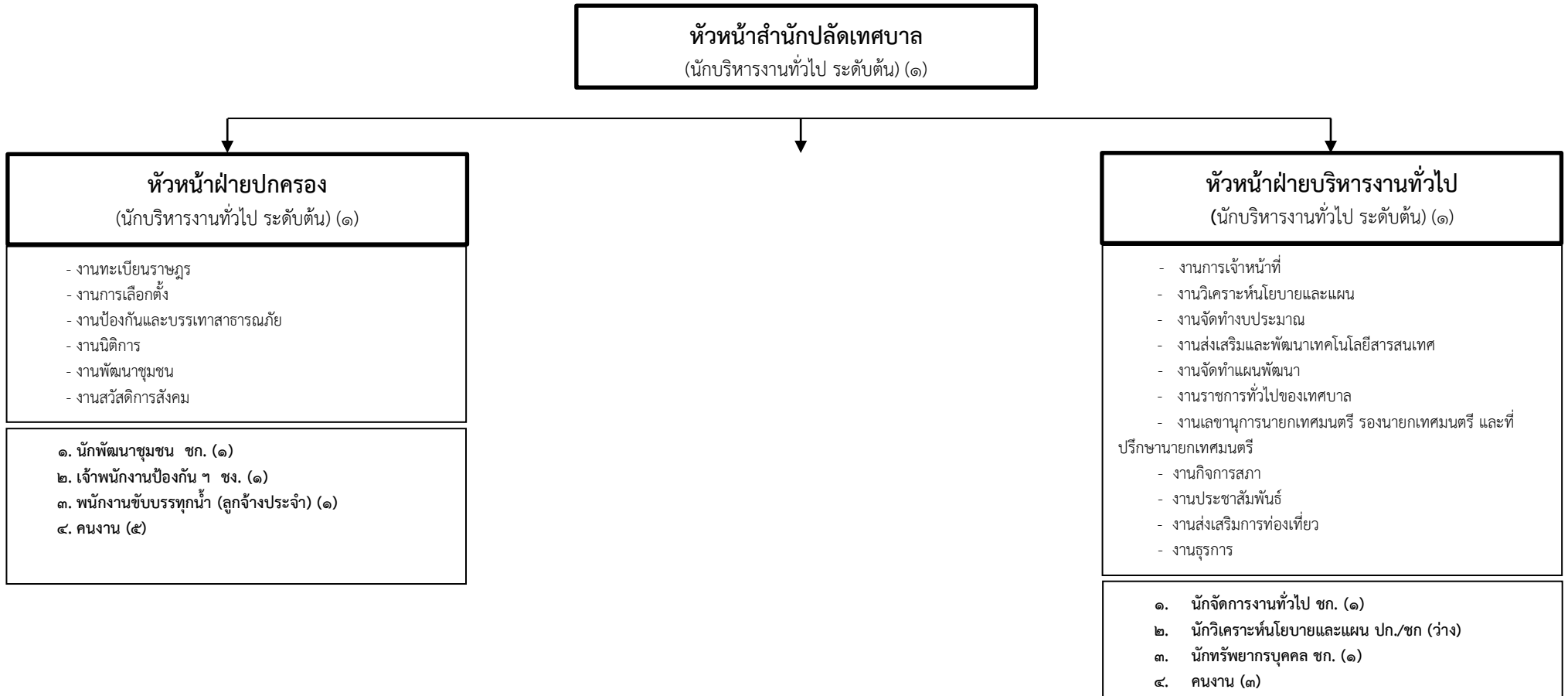


แผนภูมิโครงสร้างตามแผนอัตรากำลัง ๓ ปี (พ.ศ.๒๕๖๗ - ๒๕๖๙)  
เทศบาลตำบลแม่ชะจาน อำเภอเวียงป่าเป้า จังหวัดเชียงราย



## โครงสร้างของสำนักปลัดเทศบาล



ประเภทตำแหน่ง/ ระดับ	อำนวยการท้องถิ่น		วิชาการ		ทั่วไป		ลูกจ้างประจำ ที่มี/ที่ว่าง	พนักงานจ้าง ตามภารกิจ ที่มี/ที่ว่าง	พนักงานจ้าง ทั่วไป ที่มี/ที่ว่าง
	กลาง ที่มี/ที่ว่าง	ต้น ที่มี/ที่ว่าง	ชก. ที่มี/ที่ว่าง	ปก. ที่มี/ที่ว่าง	ชง. ที่มี/ที่ว่าง	ปง. ที่มี/ที่ว่าง			
จำนวน	-/-	๓/-	๓/๑	-/-	๑/-	-/-	๑/-	-/-	๘/-

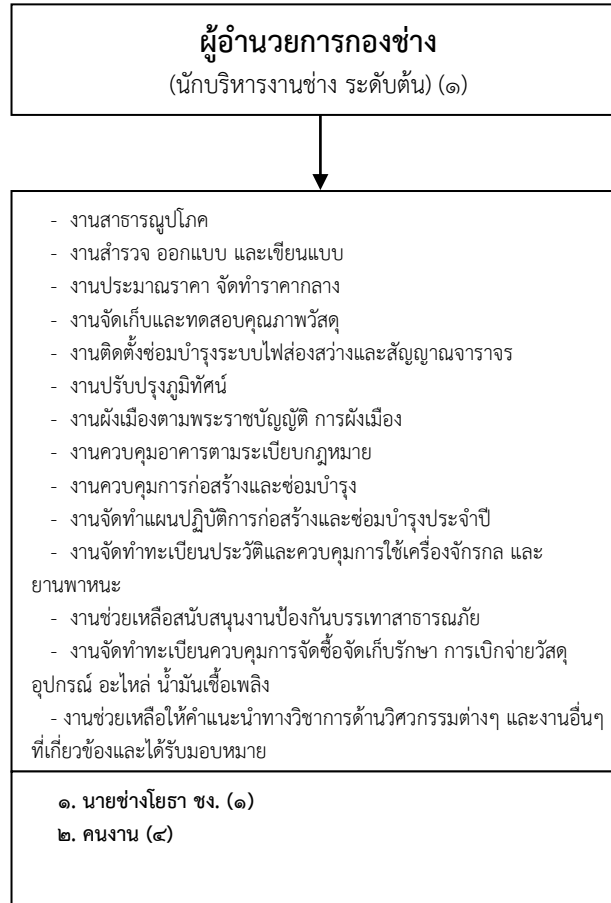
## โครงสร้างของกองคลัง

**ผู้อำนวยการกองคลัง**  
(นักบริหารงานการคลัง ระดับต้น) (๑)

- งานการเงินและบัญชี
  - งานพัฒนารายได้
  - งานพัสดุและทรัพย์สิน
  - งานการตรวจสอบใบสำคัญ ฎีกาทุกประเภท
  - งานเกี่ยวกับเงินเดือน ค่าจ้าง ค่าตอบแทน เงินบำเหน็จ บำนาญ และเงินอื่นๆ
  - งานจัดทำหรือช่วยจัดทำงบประมาณและเงินนอกงบประมาณ
  - งานเกี่ยวกับสถานะทางการเงินการคลัง
  - งานทะเบียนคุมรายได้และรายจ่ายต่างๆ
  - งานควบคุมการเบิกจ่ายเงิน
  - งานเกี่ยวกับการจัดซื้อ จัดจ้าง จัดหา
  - งานทะเบียนคุม
  - งานจัดทำนายพัสดุ ครุภัณฑ์ และทรัพย์สิน
  - งานเกี่ยวกับเงินประกันสัญญาทุกประเภท
๑. นักวิชาการเงินและบัญชี ปก./ชก. (ว่าง)  
๒. เจ้าพนักงานการเงินและบัญชี ชง. (๑)  
๓. นักวิชาการคลัง ชก. (๑)  
๔. นักวิชาการจัดเก็บรายได้ ชก. (๑)  
๕. คนงาน (๑)

ประเภทตำแหน่ง/ ระดับ	อำนวยการท้องถิ่น		วิชาการ		ทั่วไป		ลูกจ้างประจำ ที่มี/ที่ว่าง	พนักงานจ้าง ตามภารกิจ ที่มี/ที่ว่าง	พนักงานจ้าง ทั่วไป ที่มี/ที่ว่าง
	กลาง ที่มี/ที่ว่าง	ต้น ที่มี/ที่ว่าง	ชก. ที่มี/ที่ว่าง	ปก ที่มี/ที่ว่าง.	ชง. ที่มี/ที่ว่าง	ปง. ที่มี/ที่ว่าง			
จำนวน	-/-	๑/-	๒/๑	-/-	๑/-	-/-	-/-	-/-	๑/-

## โครงสร้างของกองช่าง



ประเภทตำแหน่ง/ ระดับ	ผู้อำนวยการท้องถิ่น		วิชาการ		ทั่วไป		ลูกจ้างประจำ ที่มี/ที่ว่าง	พนักงานจ้าง ตามภารกิจ ที่มี/ที่ว่าง	พนักงานจ้าง ทั่วไป ที่มี/ที่ว่าง
	กลาง ที่มี/ที่ว่าง	ต้น ที่มี/ที่ว่าง	ชก. ที่มี/ที่ว่าง	ปก. ที่มี/ที่ว่าง	ชง. ที่มี/ที่ว่าง	ปง. ที่มี/ที่ว่าง			
จำนวน	-/-	๑/-	-/-	-/-	๑/-	-/-	-/-	-/-	๔/-

## โครงสร้างของกองสาธารณสุขและสิ่งแวดล้อม

**ผู้อำนวยการกองสาธารณสุขและสิ่งแวดล้อม**  
(นักบริหารงานสาธารณสุข ระดับต้น) (ว่าง)

**หัวหน้าฝ่ายบริหารงานสาธารณสุข**  
(นักบริหารงานสาธารณสุข ระดับต้น) (ว่าง)

- งานสุขาภิบาลและอนามัยสิ่งแวดล้อม
- งานป้องกันและควบคุมโรคติดต่อ
- งานอนามัยชุมชน
- งานอนามัยและสิ่งแวดล้อม
- งานรักษาความสะอาด
- งานบริการและพัฒนาระบบจัดการมูลฝอย
- งานส่งเสริมคุณภาพชีวิต สตรี ผู้สูงอายุ ผู้พิการ และผู้ด้อยโอกาส
- งานสาธารณสุขมูลฐาน
- งานรณรงค์และฝึกอบรมสร้างจิตสำนึกด้านสิ่งแวดล้อม
- งานวางแผนและจัดทำแผนดำเนินการเฝ้าระวัง ควบคุมมลพิษทางน้ำ อากาศ และเสียง
- งานเฝ้าระวัง บำบัดตรวจสอบคุณภาพน้ำ อากาศ ของเสียและสารอันตรายต่างๆ

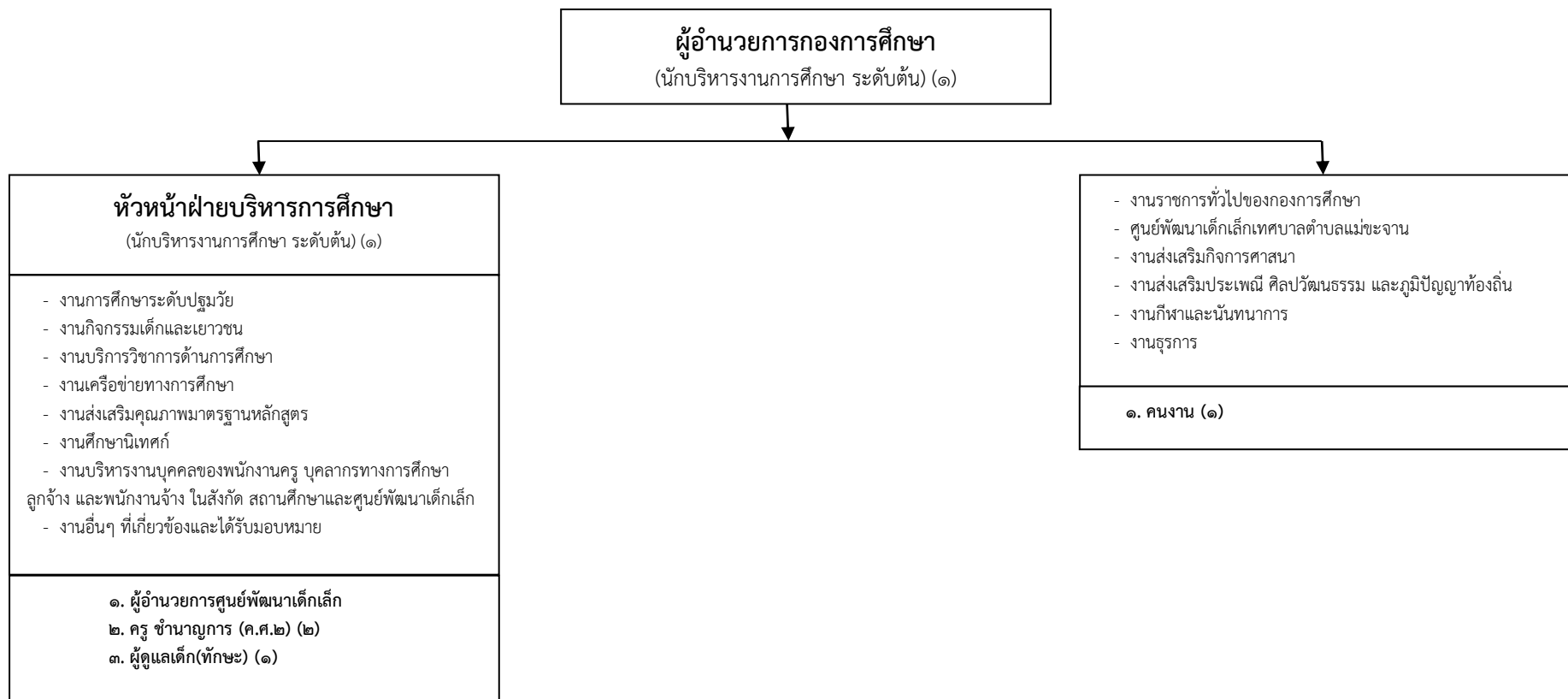
๑. เจ้าพนักงานสาธารณสุข ชง. (๑)
๒. พนักงานขับรถชุดัก (๑)
๓. คนงานประจำโรงฆ่าสัตว์ (๑)
๔. คนงาน (๑)

- งานราชการทั่วไปของกองสาธารณสุข
- งานส่งเสริมสุขภาพ
- งานธุรการ

๑. เจ้าพนักงานธุรการ ชง. (๑)
๒. คนงาน (๒)

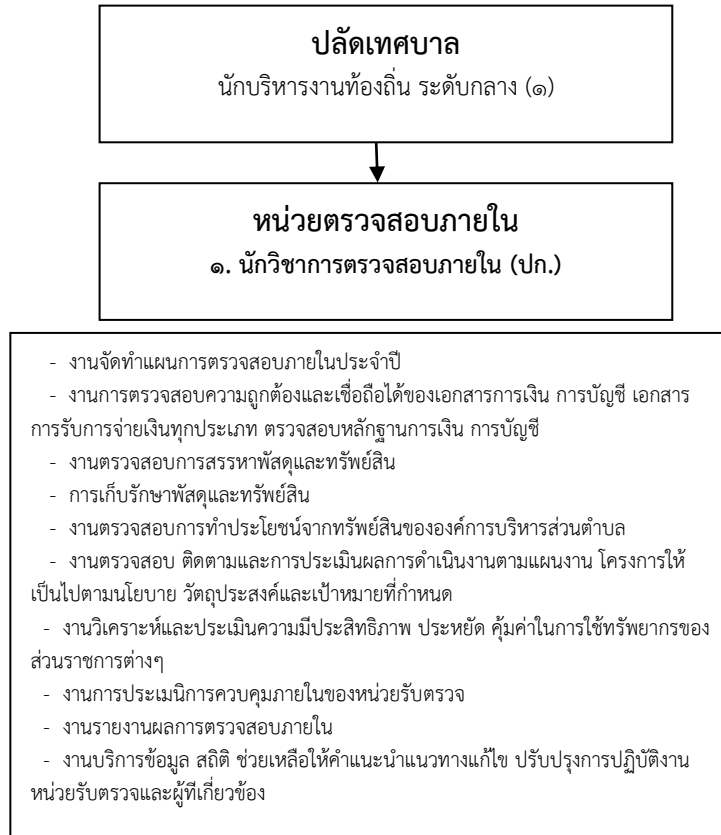
ประเภทตำแหน่ง/ ระดับ	อำนวยการท้องถิ่น		วิชาการ		ทั่วไป		ลูกจ้างประจำ ที่มี/ที่ว่าง	พนักงานจ้าง ตามภารกิจ ที่มี/ที่ว่าง	พนักงานจ้าง ทั่วไป ที่มี/ที่ว่าง
	กลาง ที่มี/ที่ว่าง	ต้น ที่มี/ที่ว่าง	ชก. ที่มี/ที่ว่าง	ปก. ที่มี/ที่ว่าง	ชง. ที่มี/ที่ว่าง	ปง. ที่มี/ที่ว่าง			
จำนวน	-/-	-/-	-/-	-/-	๒/-	-/-	๒/-	-/-	๓/-

## โครงสร้างของกองการศึกษา



ประเภทตำแหน่ง/ ระดับ	อำนวยการท้องถิ่น		วิชาการ		ทั่วไป		ครู		ลูกจ้างประจำ ที่มี/ที่ว่าง	พนักงานจ้าง ตามภารกิจ ที่มี/ที่ว่าง	พนักงานจ้าง ทั่วไป ที่มี/ที่ว่าง
	กลาง ที่มี/ที่ว่าง	ต้น ที่มี/ที่ว่าง	ชก. ที่มี/ที่ว่าง	ปก. ที่มี/ที่ว่าง	ชง. ที่มี/ที่ว่าง	ปง. ที่มี/ที่ว่าง	ค.ศ.๑ ที่มี/ที่ว่าง	ค.ศ.๒ ที่มี/ที่ว่าง			
จำนวน	-/-	๒/-	-/-	-/-	-/-	-/-	-/-	๒/-	-/-	๑/-	๑/-

## โครงสร้างของหน่วยตรวจสอบภายใน



ประเภทตำแหน่ง/ ระดับ	บริหารท้องถิ่น		อำนวยการท้องถิ่น		วิชาการ		ทั่วไป		ลูกจ้างประจำ ที่มี/ที่ว่าง	พนักงานจ้าง ตามภารกิจ ที่มี/ที่ว่าง	พนักงานจ้าง ทั่วไป ที่มี/ที่ว่าง
	กลาง ที่มี/ที่ ว่าง	ต้น ที่มี/ที่ ว่าง	กลาง ที่มี/ที่ ว่าง	ต้น ที่มี/ที่ ว่าง	ชก. ที่มี/ที่ ว่าง	ปก.ที่มี/ ที่ว่าง	ชง. ที่มี/ที่ ว่าง	ปง. ที่มี/ที่ ว่าง			
จำนวน	-/๑	-/-	-/-	-/-	-/-	๑/-	-/-	-/-	-/-	-/-	-/-

