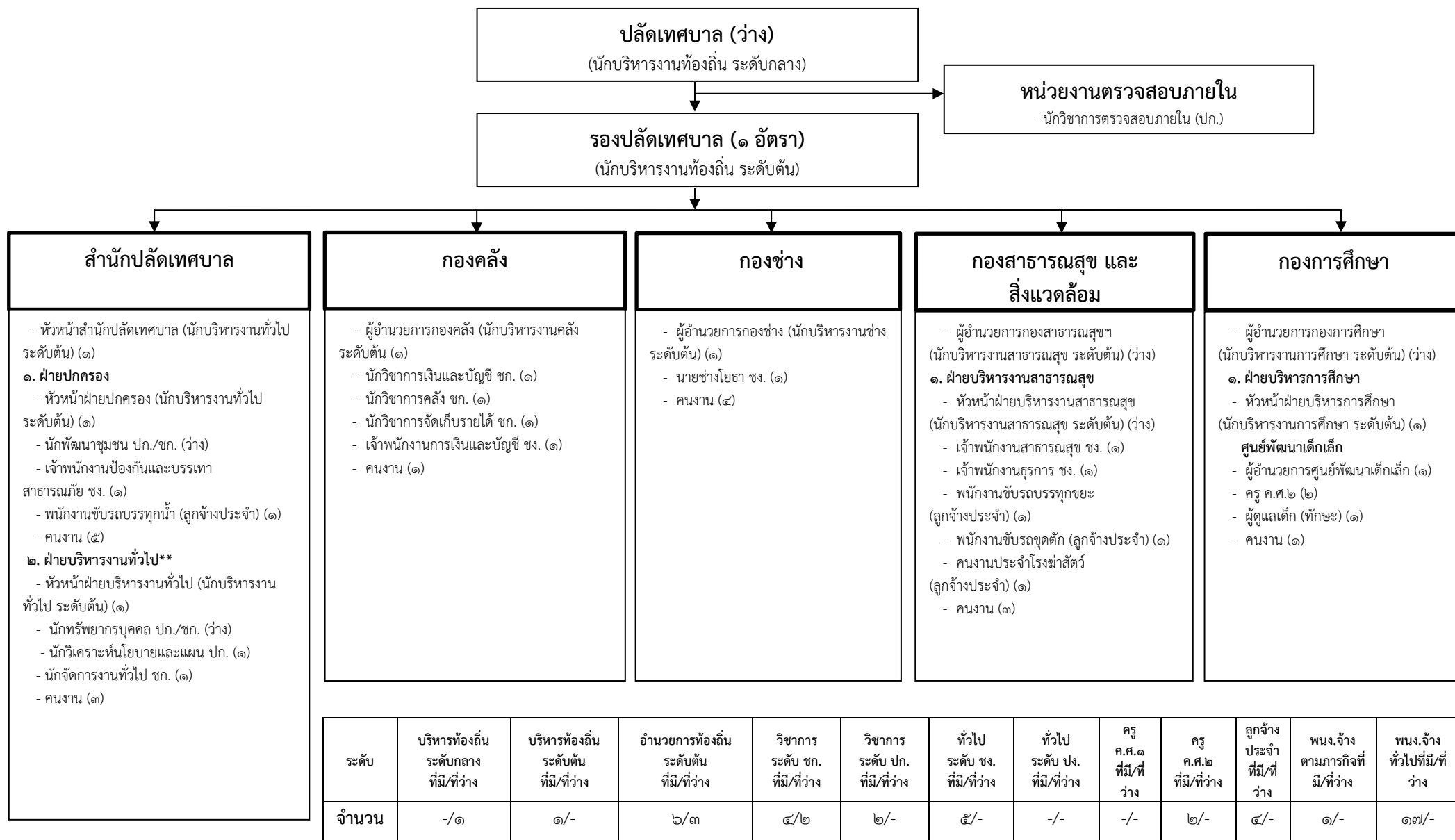
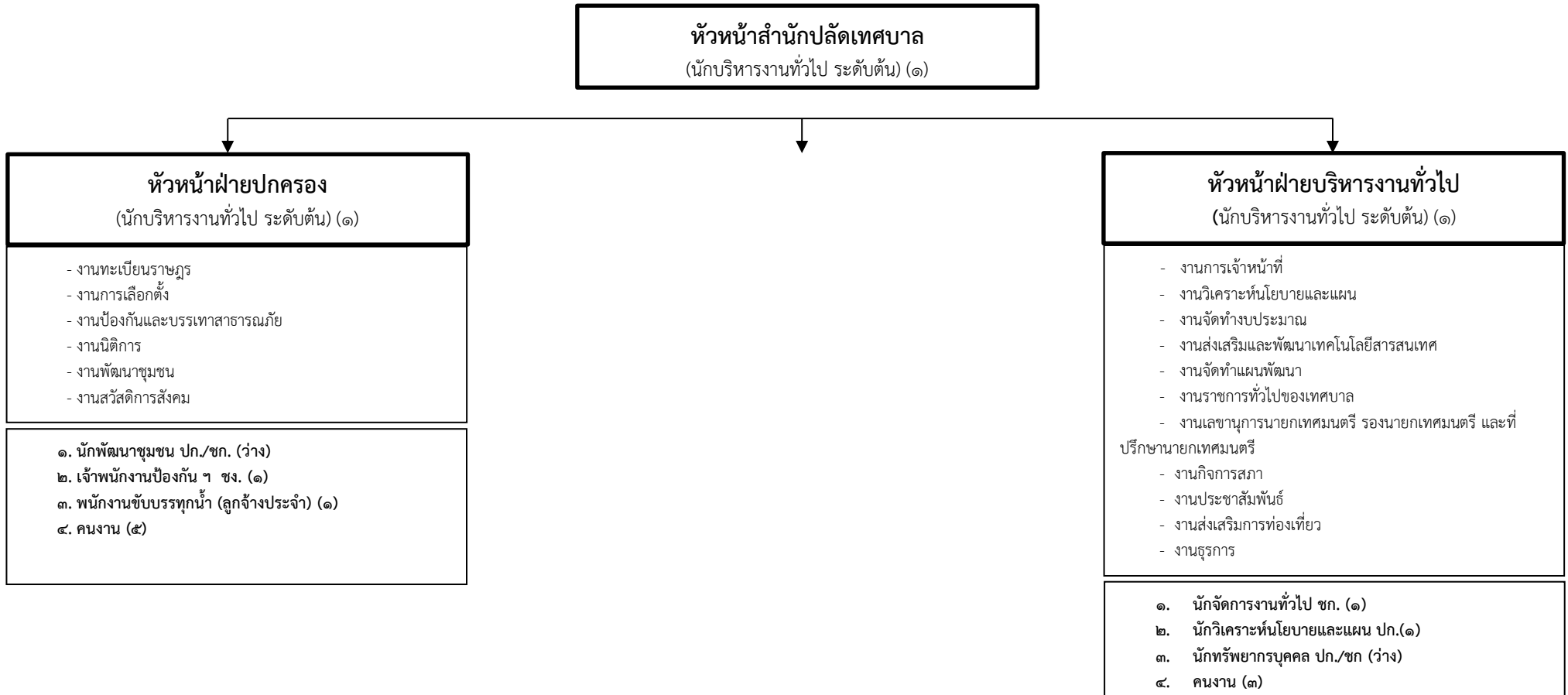


แผนภูมิโครงสร้างอัตรากำลังตามแผนอัตรากำลัง ๓ ปี (พ.ศ.๒๕๖๗ - ๒๕๖๙)
เทศบาลตำบลแม่ชะจาน อำเภอเวียงป่าเป้า จังหวัดเชียงราย



โครงสร้างของสำนักปลัดเทศบาล



ประเภทตำแหน่ง/ ระดับ	อำนวยการท้องถิ่น		วิชาการ		ทั่วไป		ลูกจ้างประจำ ที่มี/ที่ว่าง	พนักงานจ้าง ตามภารกิจ ที่มี/ที่ว่าง	พนักงานจ้าง ทั่วไป ที่มี/ที่ว่าง
	กลาง ที่มี/ที่ว่าง	ต้น ที่มี/ที่ว่าง	ชก. ที่มี/ที่ว่าง	ปก. ที่มี/ที่ว่าง	ชง. ที่มี/ที่ว่าง	ปง. ที่มี/ที่ว่าง			
จำนวน	-/-	๓/-	๑/๒	๑/-	๑/-	-/-	๑/๑	-/-	๘/-

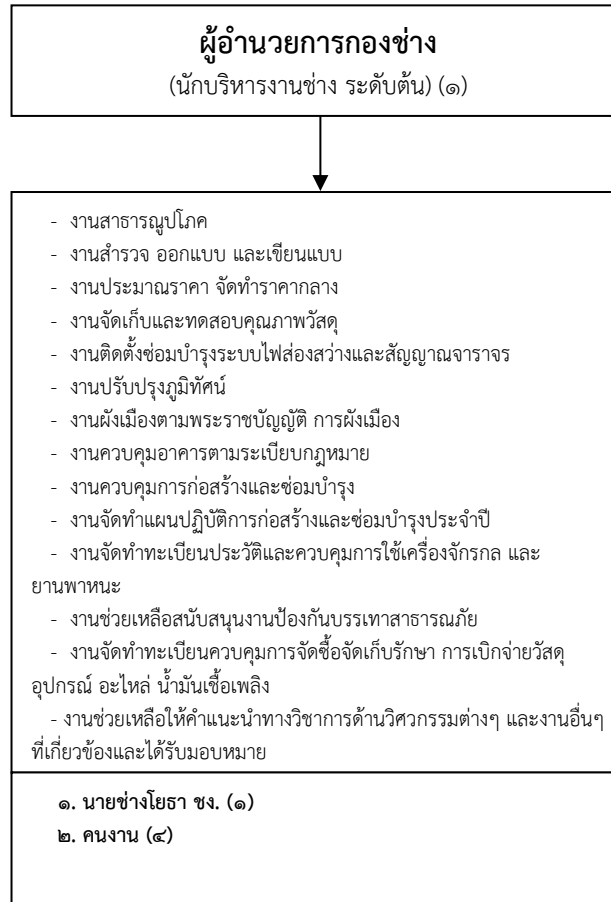
โครงสร้างของกองคลัง

ผู้อำนวยการกองคลัง
(นักบริหารงานการคลัง ระดับต้น) (๑)

- งานการเงินและบัญชี
 - งานพัฒนารายได้
 - งานพัสดุและทรัพย์สิน
 - งานการตรวจสอบใบสำคัญ ฎีกาทุกประเภท
 - งานเกี่ยวกับเงินเดือน ค่าจ้าง ค่าตอบแทน เงินบำเหน็จ บำนาญ และเงินอื่นๆ
 - งานจัดทำหรือช่วยจัดทำงบประมาณและเงินนอกงบประมาณ
 - งานเกี่ยวกับสถานะทางการเงินการคลัง
 - งานทะเบียนคุมรายได้และรายจ่ายต่างๆ
 - งานควบคุมการเบิกจ่ายเงิน
 - งานเกี่ยวกับการจัดซื้อ จัดจ้าง จัดหา
 - งานทะเบียนคุม
 - งานจัดทำนายพัสดุ ครุภัณฑ์ และทรัพย์สิน
 - งานเกี่ยวกับเงินประกันสัญญาทุกประเภท
๑. นักวิชาการเงินและบัญชี ชก. (๑)
๒. เจ้าพนักงานการเงินและบัญชี ชง. (๑)
๓. นักวิชาการคลัง ชก. (๑)
๔. นักวิชาการจัดเก็บรายได้ ชก. (๑)
๕. คนงาน (๑)

ประเภทตำแหน่ง/ ระดับ	อำนวยการท้องถิ่น		วิชาการ		ทั่วไป		ลูกจ้างประจำ ที่มี/ที่ว่าง	พนักงานจ้าง ตามภารกิจ ที่มี/ที่ว่าง	พนักงานจ้าง ทั่วไป ที่มี/ที่ว่าง
	กลาง ที่มี/ที่ว่าง	ต้น ที่มี/ที่ว่าง	ชก. ที่มี/ที่ว่าง	ปก ที่มี/ที่ว่าง.	ชง. ที่มี/ที่ว่าง	ปง. ที่มี/ที่ว่าง			
จำนวน	-/-	๑/-	๓/-	-/-	๑/-	-/-	-/-	-/-	๑/-

โครงสร้างของกองช่าง



ประเภทตำแหน่ง/ ระดับ	ผู้อำนวยการท้องถิ่น		วิชาการ		ทั่วไป		ลูกจ้างประจำ ที่มี/ที่ว่าง	พนักงานจ้าง ตามภารกิจ ที่มี/ที่ว่าง	พนักงานจ้าง ทั่วไป ที่มี/ที่ว่าง
	กลาง ที่มี/ที่ว่าง	ต้น ที่มี/ที่ว่าง	ชก. ที่มี/ที่ว่าง	ปก. ที่มี/ที่ว่าง	ชง. ที่มี/ที่ว่าง	ปง. ที่มี/ที่ว่าง			
จำนวน	-/-	๑/-	-/-	-/-	๑/-	-/-	-/-	-/-	๔/-

โครงสร้างของกองสาธารณสุขและสิ่งแวดล้อม

ผู้อำนวยการกองสาธารณสุขและสิ่งแวดล้อม
(นักบริหารงานสาธารณสุข ระดับต้น) (ว่าง)

หัวหน้าฝ่ายบริหารงานสาธารณสุข

(นักบริหารงานสาธารณสุข ระดับต้น) (ว่าง)

- งานสุขาภิบาลและอนามัยสิ่งแวดล้อม
- งานป้องกันและควบคุมโรคติดต่อ
- งานอนามัยชุมชน
- งานอนามัยและสิ่งแวดล้อม
- งานรักษาความสะอาด
- งานบริการและพัฒนาระบบจัดการมูลฝอย
- งานส่งเสริมคุณภาพชีวิต สตรี ผู้สูงอายุ ผู้พิการ และผู้ด้อยโอกาส
- งานสาธารณสุขมูลฐาน
- งานรณรงค์และฝึกอบรมสร้างจิตสำนึกด้านสิ่งแวดล้อม
- งานวางแผนและจัดทำแผนดำเนินการเฝ้าระวัง ควบคุมมลพิษทางน้ำ อากาศ และเสียง
- งานเฝ้าระวัง บำบัดตรวจสอบคุณภาพน้ำ อากาศ ของเสียและสารอันตรายต่างๆ

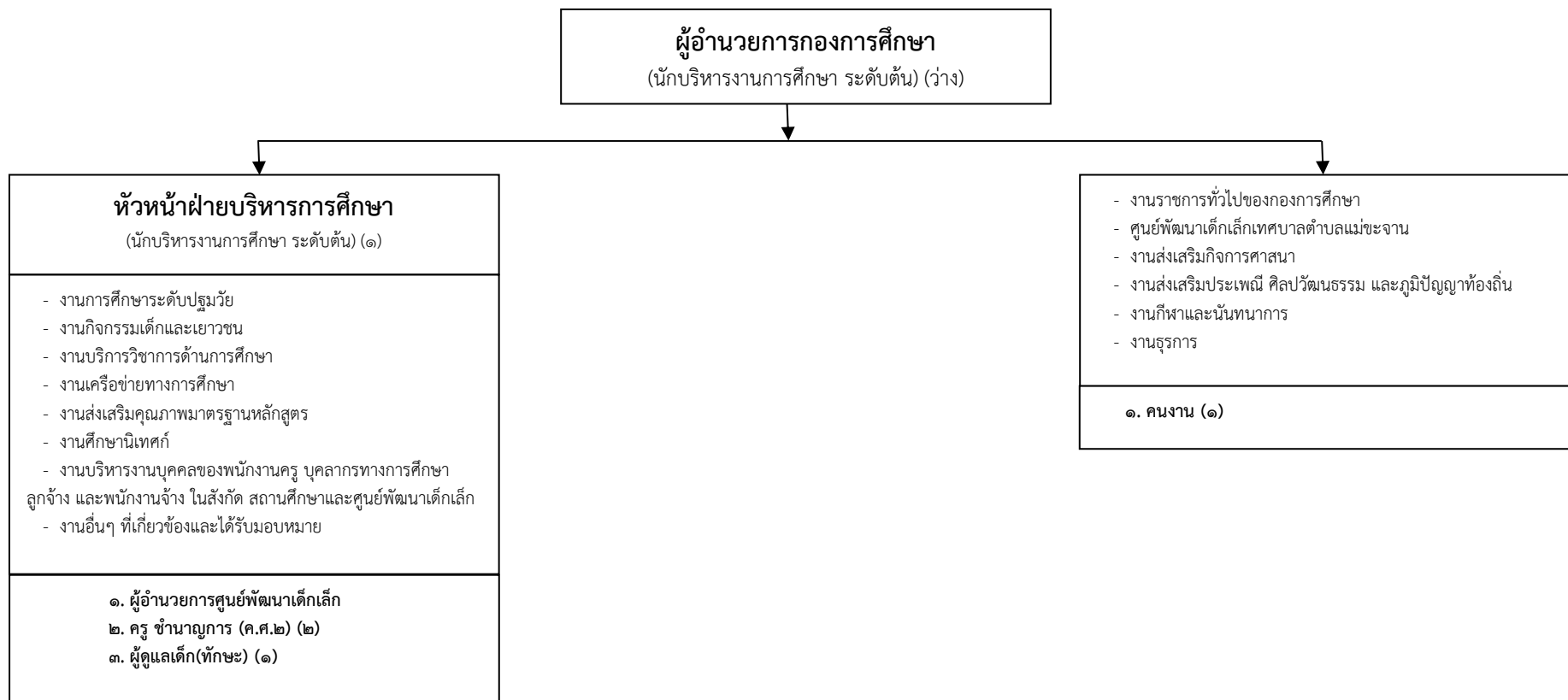
๑. เจ้าพนักงานสาธารณสุข ชง. (๑)
๒. พนักงานขับรถบรรทุกขยะ (๑)
๓. พนักงานขับรถชุดตัก (๑)
๔. คนงานประจำโรงฆ่าสัตว์ (๑)
๕. คนงาน (๑)

- งานราชการทั่วไปของกองสาธารณสุข
- งานส่งเสริมสุขภาพ
- งานธุรการ

๑. เจ้าพนักงานธุรการ ชง. (๑)
๒. คนงาน (๒)

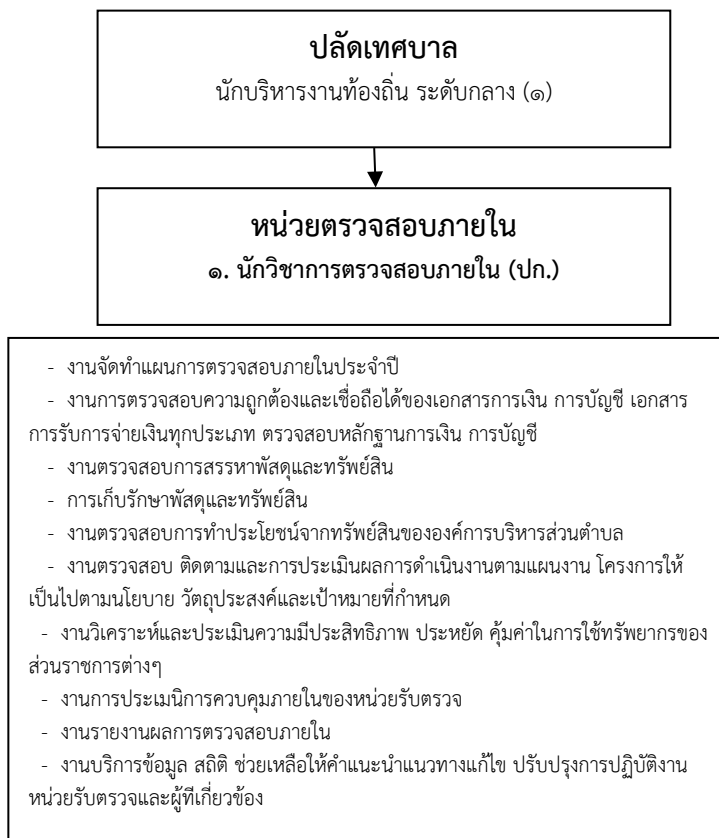
ประเภทตำแหน่ง/ ระดับ	อำนวยการท้องถิ่น		วิชาการ		ทั่วไป		ลูกจ้างประจำ ที่มี/ที่ว่าง	พนักงานจ้าง ตามภารกิจ ที่มี/ที่ว่าง	พนักงานจ้าง ทั่วไป ที่มี/ที่ว่าง
	กลาง ที่มี/ที่ว่าง	ต้น ที่มี/ที่ว่าง	ชก. ที่มี/ที่ว่าง	ปก. ที่มี/ที่ว่าง	ชง. ที่มี/ที่ว่าง	ปง. ที่มี/ที่ว่าง			
จำนวน	-/-	-/-	-/-	-/-	๒/-	-/-	๓/-	-/-	๓/-

โครงสร้างของกองการศึกษา



ประเภทตำแหน่ง/ ระดับ	อำนวยการท้องถิ่น		วิชาการ		ทั่วไป		ครู		ลูกจ้างประจำ ที่มี/ที่ว่าง	พนักงานจ้าง ตามภารกิจ ที่มี/ที่ว่าง	พนักงานจ้าง ทั่วไป ที่มี/ที่ว่าง
	กลาง ที่มี/ที่ว่าง	ต้น ที่มี/ที่ว่าง	ชก. ที่มี/ที่ว่าง	ปก. ที่มี/ที่ว่าง	ชง. ที่มี/ที่ว่าง	ปง. ที่มี/ที่ว่าง	ค.ศ.๑ ที่มี/ที่ว่าง	ค.ศ.๒ ที่มี/ที่ว่าง			
จำนวน	-/-	๑/-	-/-	-/-	-/-	-/-	-/-	๒/-	-/-	๑/-	๑/-

โครงสร้างของหน่วยตรวจสอบภายใน



ประเภทตำแหน่ง/ ระดับ	บริหารท้องถิ่น		อำนวยการท้องถิ่น		วิชาการ		ทั่วไป		ลูกจ้างประจำ ที่มี/ที่ว่าง	พนักงานจ้าง ตามภารกิจ ที่มี/ที่ว่าง	พนักงานจ้าง ทั่วไป ที่มี/ที่ว่าง
	กลาง ที่มี/ที่ ว่าง	ต้น ที่มี/ที่ ว่าง	กลาง ที่มี/ที่ ว่าง	ต้น ที่มี/ที่ ว่าง	ชก. ที่มี/ที่ ว่าง	ปก.ที่มี/ ที่ว่าง	ชง. ที่มี/ที่ ว่าง	ปง. ที่มี/ที่ ว่าง			
จำนวน	-/๑	-/-	-/-	-/-	-/-	๑/-	-/-	-/-	-/-	-/-	-/-

