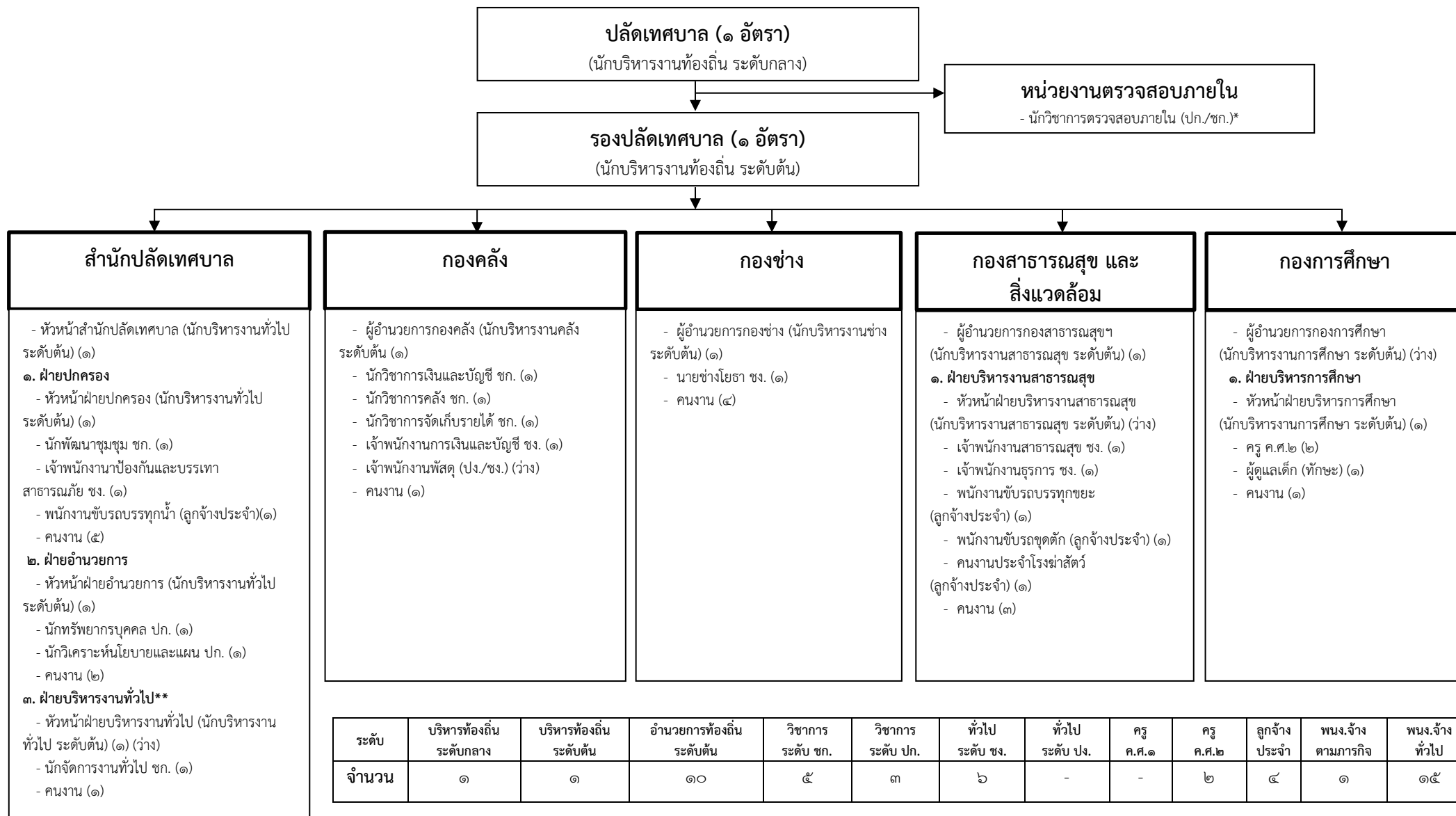


แผนภูมิโครงสร้างส่วนราชการตามแผนอัตรากำลัง ๓ ปี (พ.ศ.๒๕๖๔ -พ.ศ. ๒๕๖๖)

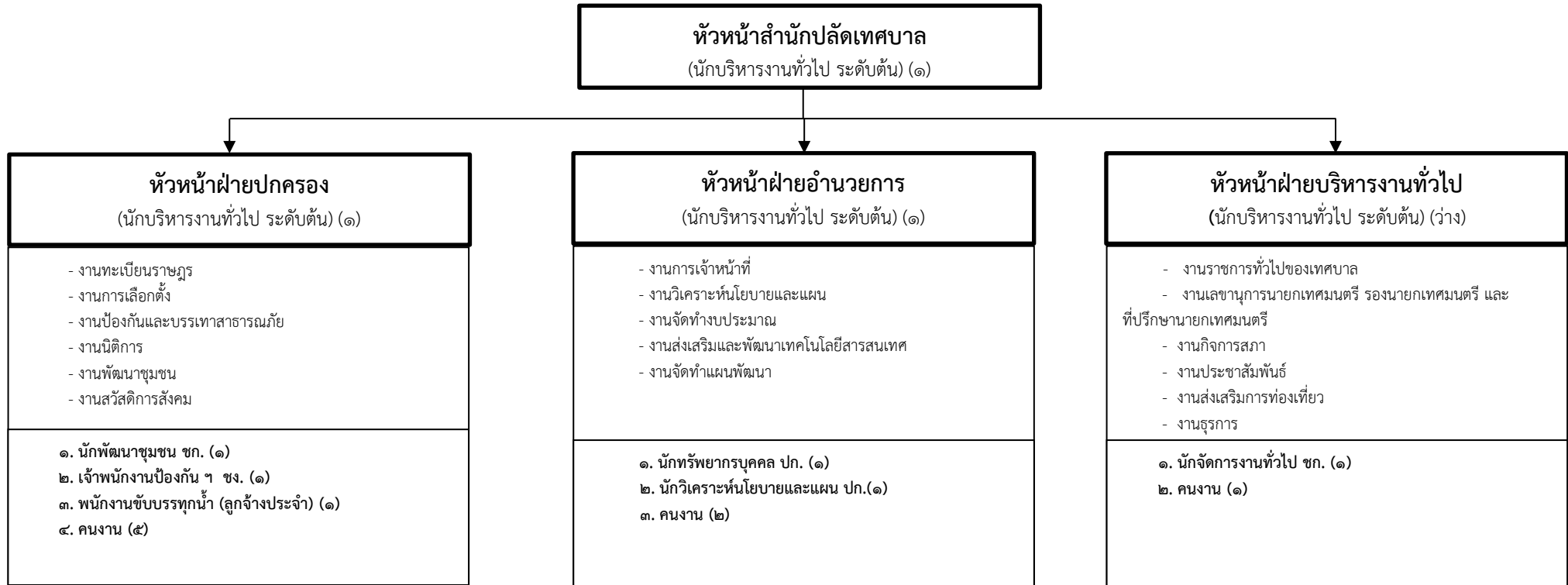
เทศบาลตำบลแม่ชะจาน อำเภอเวียงป่าเป้า จังหวัดเชียงราย



หมายเหตุ * กำหนดตำแหน่งเพิ่ม

**เปลี่ยนชื่อฝ่ายจากเดิมฝ่ายธุรการ เพื่อให้สอดคล้องกับบัญชีโครงสร้างส่วนราชการ และอำนาจหน้าที่ของเทศบาล ตามหนังสือ ที่ มท.๐๘๐๙.๒/ว ๑๖๕ ลงวันที่ ๑๔ ธันวาคม ๒๕๖๓

โครงสร้างของสำนักปลัดเทศบาล



ประเภทตำแหน่ง/ ระดับ	อำนวยการท้องถิ่น		วิชาการ		ทั่วไป		ลูกจ้างประจำ	พนักงานจ้าง ตามภารกิจ	พนักงานจ้าง ทั่วไป
	กลาง	ต้น	ชก.	ปก.	ชง.	ปง.			
จำนวน	-	๔	๒	๒	๑	-	๑	-	๘

****หมายเหตุ** เปลี่ยนชื่อหัวหน้าฝ่ายจากเดิมหัวหน้าฝ่ายธุรการ เพื่อให้สอดคล้องกับบัญชีโครงสร้างส่วนราชการ และอำนาจหน้าที่ของเทศบาล ตามหนังสือ ที่ มท.๐๘๐๙.๒/ว ๑๖๕ ลงวันที่ ๑๔ ธันวาคม ๒๕๖๓

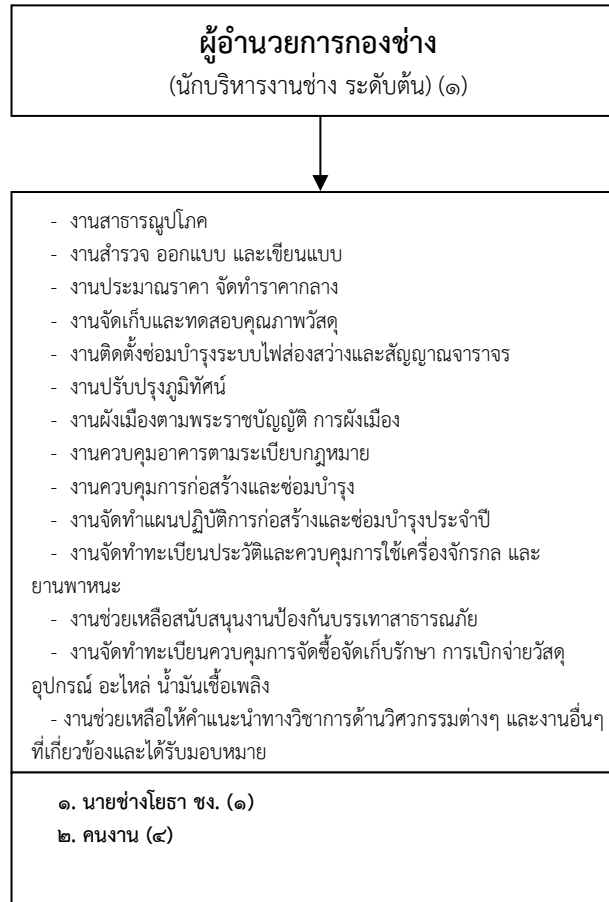
โครงสร้างของกองคลัง

ผู้อำนวยการกองคลัง
(นักบริหารงานการคลัง ระดับต้น) (๑)

- งานการเงินและบัญชี
 - งานพัฒนารายได้
 - งานพัสดุและทรัพย์สิน
 - งานการตรวจสอบใบสำคัญ ฎีกาทุกประเภท
 - งานเกี่ยวกับเงินเดือน ค่าจ้าง ค่าตอบแทน เงินบำเหน็จ บำนาญ และเงินอื่นๆ
 - งานจัดทำหรือช่วยจัดทำงบประมาณและเงินนอกงบประมาณ
 - งานเกี่ยวกับสถานะทางการเงินการคลัง
 - งานทะเบียนคุมรายได้และรายจ่ายต่างๆ
 - งานควบคุมการเบิกจ่ายเงิน
 - งานเกี่ยวกับการจัดซื้อ จัดจ้าง จัดหา
 - งานทะเบียนคุม
 - งานจัดทำนายพัสดุ ครุภัณฑ์ และทรัพย์สิน
 - งานเกี่ยวกับเงินประกันสัญญาทุกประเภท
๑. นักวิชาการเงินและบัญชี ชก. (๑)
๒. เจ้าพนักงานการเงินและบัญชี ชง. (๑)
๓. นักวิชาการคลัง ชก. (๑)
๔. นักวิชาการจัดเก็บรายได้ ชก. (๑)
๕. เจ้าพนักงานพัสดุ ปง/ชง. (ว่าง)
๖. คนงาน (๑)

ประเภทตำแหน่ง/ ระดับ	อำนวยการท้องถิ่น		วิชาการ		ทั่วไป		ลูกจ้างประจำ	พนักงานจ้าง ตามภารกิจ	พนักงานจ้าง ทั่วไป
	กลาง	ต้น	ชก.	ปก.	ชง.	ปง.			
จำนวน	-	๑	๓	-	๒	-	-	-	๑

โครงสร้างของกองช่าง



ประเภทตำแหน่ง/ ระดับ	ผู้อำนวยการท้องถิ่น		วิชาการ		ทั่วไป		ลูกจ้างประจำ	พนักงานจ้าง ตามภารกิจ	พนักงานจ้าง ทั่วไป
	กลาง	ต้น	ชก.	ปก.	ชง.	ปง.			
จำนวน	-	๑	-	-	๑	-	-	-	๔

โครงสร้างของกองสาธารณสุขและสิ่งแวดล้อม

ผู้อำนวยการกองสาธารณสุขและสิ่งแวดล้อม
(นักบริหารงานสาธารณสุข ระดับต้น) (๑)

หัวหน้าฝ่ายบริหารงานสาธารณสุข

(นักบริหารงานสาธารณสุข ระดับต้น) (ว่าง)

- งานสุขาภิบาลและอนามัยสิ่งแวดล้อม
- งานป้องกันและควบคุมโรคติดต่อ
- งานอนามัยชุมชน
- งานอนามัยและสิ่งแวดล้อม
- งานรักษาความสะอาด
- งานบริการและพัฒนาระบบจัดการมูลฝอย
- งานส่งเสริมคุณภาพชีวิต สตรี ผู้สูงอายุ ผู้พิการ และผู้ด้อยโอกาส
- งานสาธารณสุขมูลฐาน
- งานรณรงค์และฝึกอบรมสร้างจิตสำนึกด้านสิ่งแวดล้อม
- งานวางแผนและจัดทำแผนดำเนินการเฝ้าระวัง ควบคุมมลพิษทางน้ำ อากาศ และเสียง
- งานเฝ้าระวัง บำบัดตรวจสอบคุณภาพน้ำ อากาศ ของเสียและสารอันตรายต่างๆ

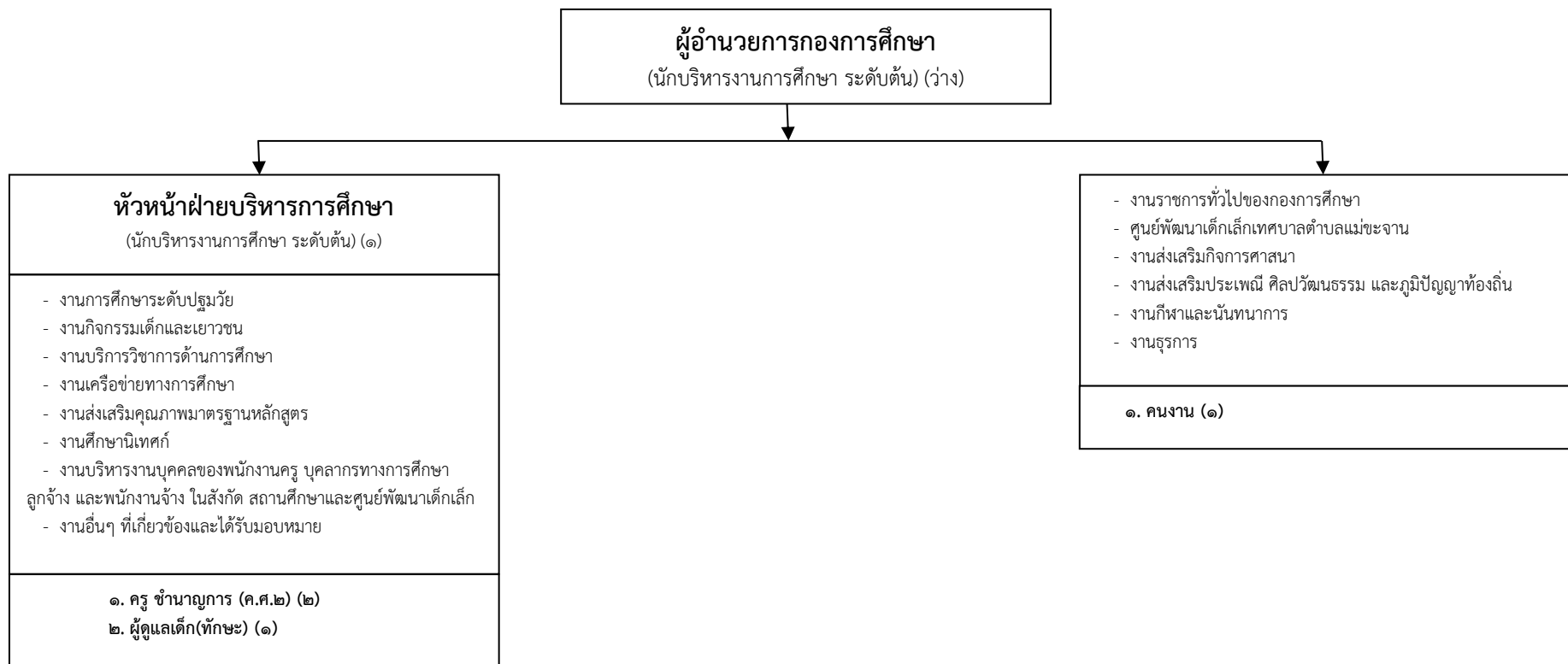
๑. เจ้าพนักงานสาธารณสุข ชง. (๑)
๒. พนักงานขับรถบรรทุกขยะ (๑)
๓. พนักงานขับรถชุดตัก (๑)
๔. คนงานประจำโรงฆ่าสัตว์ (๑)
๕. คนงาน (๑)

- งานราชการทั่วไปของกองสาธารณสุข
- งานส่งเสริมสุขภาพ
- งานธุรการ

๑. เจ้าพนักงานธุรการ ชง. (๑)
๒. คนงาน (๒)

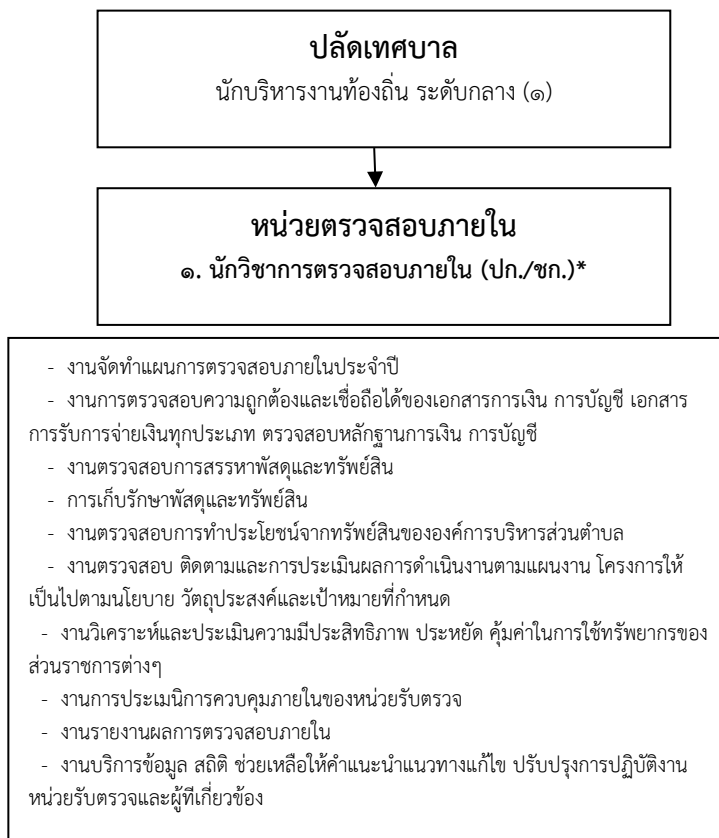
ประเภทตำแหน่ง/ ระดับ	อำนวยการท้องถิ่น		วิชาการ		ทั่วไป		ลูกจ้างประจำ	พนักงานจ้าง ตามภารกิจ	พนักงานจ้าง ทั่วไป
	กลาง	ต้น	ชก.	ปก.	ชง.	ปง.			
จำนวน	-	๒	-	-	๒	-	๓	-	๓

โครงสร้างของกองการศึกษา



ประเภทตำแหน่ง/ ระดับ	อำนวยการท้องถิ่น		วิชาการ		ทั่วไป		ครู		ลูกจ้างประจำ	พนักงานจ้าง ตามภารกิจ	พนักงานจ้าง ทั่วไป
	กลาง	ต้น	ชก.	ปก.	ชง.	ปง.	ค.ศ.๑	ค.ศ.๒			
จำนวน	-	๒	-	-	-	-	-	๒	-	๑	๑

โครงสร้างของหน่วยตรวจสอบภายใน



ประเภทตำแหน่ง/ ระดับ	บริหารท้องถิ่น		อำนวยการท้องถิ่น		วิชาการ		ทั่วไป		ลูกจ้างประจำ	พนักงานจ้าง ตามภารกิจ	พนักงานจ้าง ทั่วไป
	กลาง	ต้น	กลาง	ต้น	ชก.	ปก.	ชง.	ปง.			
จำนวน	๑	-	-	-	-	๑	-	-	-	-	-

หมายเหตุ * กำหนดตำแหน่งเพิ่ม

